

## 気高電機の自社開発商品

環境への負荷が少ない水性塗料の普及に先駆け、車塗装用の乾燥機「QUICK-D」シリーズをいち早く開発。  
大手塗料メーカー様やカーディーラー様から好評をいただいています。

水性塗料も洗浄後のシートもスピード乾燥

# QUICK-D

シリーズ

水性塗料の  
テストピース乾燥に

小型温風乾燥機

## AQUA mini

[アクアミニ]



水性塗料の  
ベースコート乾燥に

移動式 温風発生機

## AQUA III

[アクアスリー]



車のシート洗浄後の  
スピード乾燥に

温風式乾燥機

## PaO



QUICK D シリーズについて詳しくは特設サイトをご覧ください。  
[https://www.ketaka.co.jp/quick\\_d/](https://www.ketaka.co.jp/quick_d/)



# Ketaka.E

気高電機株式会社

〒689-0216 鳥取県鳥取市気高町宝木1561-8

TEL 0857-82-0911(代) FAX 0857-82-1104

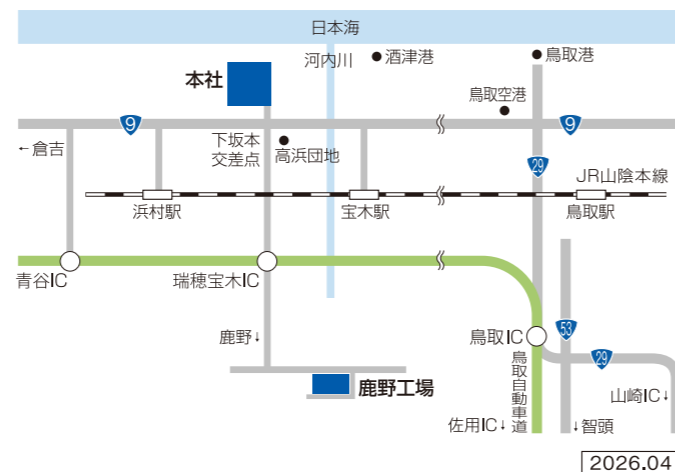
<http://www.ketaka.co.jp>

### ●アクセス

電車をご利用の場合 JR宝木駅で下車 徒歩約15分

お車ご利用の場合 瑞穂宝木IC下車 約5分・青谷IC下車 約10分

飛行機ご利用の場合 鳥取空港から車で約15分



気高電機株式会社

会社案内



# MADE IN JAPAN を超える MADE IN 気高電機を目指して



世界的にも評価の高い MADE IN JAPAN。

私たち気高電機は日本の大手家電メーカー様とともに最新の炊飯器、ジャーポットなどの家電製品の「開発から完成品までの一貫したものづくり」を行っています。

MADE IN 気高電機の誇りを胸に、世界中の人々に喜ばれる商品づくりに挑戦しています。

代表取締役 **羽馬好幸**

## 経営理念

- 一流の専門家、優れた職業人を多く育成し  
社業の繁栄と成長を期し永遠の生命を維持する企業とする。
- 顧客第一の精神に徹しまごころと感謝の念を持って  
価値ある製品を良心的に供給しもって社会の発展に  
貢献し取引先及び一般社会から信頼される企業とする。
- 高生産は高配分を生むの原則に従い高効率、高賃金を  
目標にわが社の繁栄と社員の幸福を築き社員にとって、  
その一生を賭して悔ゆるところのない企業とする。

気高電機は  
4つの事業展開を行っています



## 会社概要

社名 気高電機株式会社  
 設立 1969年(昭和44年)6月  
 代表取締役 羽馬好幸  
 所在地 本社  
 〒689-0216 鳥取県鳥取市気高町宝木1561-8  
 TEL 0857-82-0911(代) FAX 0857-82-1104  
 鹿野工場  
 〒689-0405 鳥取県鳥取市鹿野町鹿野79-1  
 TEL 0857-84-3367 FAX 0857-84-3226

資本金 46,800,000円  
 従業員数 331名(気高電機239名、気高プロダクツ92名)  
 主要製造品目 圧力IHジャー炊飯器、電気ストーブ、電気湯沸ジャーポット、電気オーブトースター、加湿器、セラミックヒーター、赤外線暖房器、コーヒーサーバー、紙幣計算機 他  
 主要取引先 タイガー魔法瓶(株)、パナソニック(株)、ピーコック魔法瓶工業(株)、ローレル機械(株)、三菱重工冷熱(株)、ダイキン工業(株)、(株)ユニマットライフ、UCC上島珈琲(株)、丸井産業(株)他  
 主要取引銀行 山陰合同銀行浜村支店、鳥取銀行浜村支店、みずほ銀行鳥取支店、三菱東京UFJ銀行姫路支店、百十四銀行姫路支店、商工組合中央金庫鳥取支店  
 年間売上高 149.9億円(2025年5月)



本社



鹿野工場

**福伸電機株式会社** 兵庫県神崎郡福崎町福田447-1  
 設立/1961年(昭和36年)3月 資本金/99,000,000円  
 主要製造品目/住宅機器製品・関連部品、自動車用電装部品、産業機器部品、金融機器・部品、自動車二輪車関連部品、金型、医療器、電動車、事務機器部品

**フクシン金属工業株式会社** 兵庫県宍粟市山崎町田井435  
 設立/1969年(昭和44年)4月 資本金/46,000,000円  
 主要製造品目/【事業分野】住宅機器関連、単車関連、家電関連、建設機械関連、鉄道車両関連、産業車両関連、産業機械関連、医療機器関連

## 創業より気高電機は進化し続けています

- |           |   |           |  |
|-----------|---|-----------|--|
| 1969年 6月  | 気高町の誘致により、気高電機株式会社設立                              | 2009年 12月 | 樹脂成形加工シミュレーション導入   |
| 1973年 1月  | プレス加工部門を操業開始 一貫生産に着手                              | 2012年 3月  | 「ものづくり日本大賞」<br>中国経済産業局長賞受賞   |
| 1974年 1月  | 金型、治工具の製作に着手                                      | 2014年 10月 | 「ものづくりセンター」竣工 金型生産力・技術試作力の強化<br>第2種医療機器製造販売業取得                       |
| 1980年 5月  | 鹿野工場を開設   | 2014年 11月 | 「製品安全対策優良企業表彰」<br>商務流通保安審議官賞受賞                                       |
| 1984年 9月  | 化成品工場を建設し、プラスチック加工を開始                             | 2015年 2月  | 医療機器製造業取得  |
| 1995年 10月 | 中国広東省に合弁会社<br>新建高電業(深圳)有限公司を設立、<br>操業開始(ジャーポット生産) | 2016年 1月  | 省エネ大賞 中小企業庁長官賞受賞   |
| 1999年 8月  | 製造部門の一部として<br>株式会社気高プロダクツを設立                      | 2016年 2月  | プレス成形シミュレーション導入  |
| 2000年 2月  | 3次元CAD Pro/E 導入                                   | 2017年 3月  | 経済産業省中小企業庁<br>「はばたく中小企業小規模事業者300社」に選定                                |
| 2000年 7月  | 圧力IHジャー炊飯器生産開始                                    | 2017年 12月 | 経済産業省「地域未来牽引企業」に選定   |
| 2001年 10月 | 中国広東省の新建高電業(深圳)有限公司を<br>独資会社に変更                   | 2018年 7月  | 化成品第2工場を増設し生産能力を強化   |
| 2002年 7月  | 圧力IHジャー炊飯器「おどり炊き」生産開始                             | 2020年 8月  | 中国佛山市に新建高電業の水溶性フッ素樹脂塗料の<br>専用塗装工場として順徳工場を設立                          |
| 2003年 5月  | レーザーカット付タレットパンチ機 25トン及び<br>プレーキプレス導入              | 2020年 10月 | 本社イノベーションセンター完成 生産プロセスの強化  |
| 2004年 9月  | 羽馬好幸 社長に就任  | 2023年 5月  | ISO13485(本社工場のみ)の認証を取得   |
| 2005年 5月  | ISO14001の認証を取得                                    | 2023年 6月  | イノベーションセンター南棟の完成 生産・物流の強化  |
| 2006年 5月  | ISO9001の認証を取得                                     | 2024年 3月  | 経済産業省/日本健康会議主催<br>「健康経営優良法人認定制度」における<br>「健康経営優良法人2024」に2020年より5年連続認定 |
| 2007年 2月  | 圧力IHジャー炊飯器「おどり炊き」生産100万台を達成                       |           |  |
| 2008年 7月  | 水性塗料乾燥機事業が<br>中国経済産業局「新連携事業」に認定                   |           |  |
| 2009年 4月  | 経済産業省中小企業庁<br>「2009年元気なモノ作り中小企業300社」に選定           |           |  |



# ものづくりの総合力で お客様のアイデアを製品へ

社内に有する各部門が機能的に連携し、品質・精度・量産性の高いものづくりを可能にしています。お客様のご要望が多様化する中、長年培った電熱技術のノウハウと最新技術の融合により、さまざまな対応ができる環境を整えています。



## 商品開発・設計

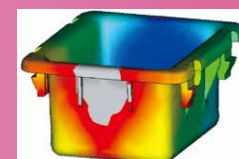
### 構造設計

お客様の企画やアイデアを3D-CADを用いて具体的な製品仕様にしていきます。樹脂/板金の成形シミュレーションソフト、3Dプリンターを導入し、量産化に向けて日程短縮・品質向上、費用削減に大きく貢献しています。



成形性の事前検証を行うための樹脂成形シミュレーション

金型内部の樹脂の流れを解析し、量産化に向けてゲートの位置の決定、ウェルドライン対策などに役立っています。



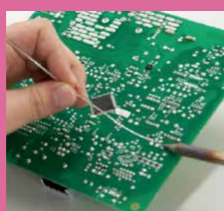
流動解析



ウェルドライン解析

### 回路設計・ソフトウェア設計

これまでの熱応用商品の設計経験を活かし、動作仕様による回路・基板・ソフトウェア設計、EMC・EMIの評価までトータルに行います。

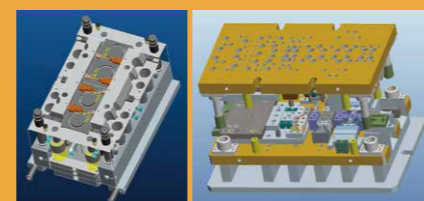
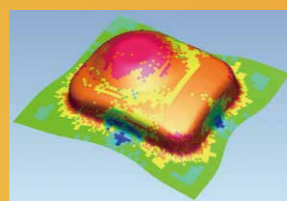


## 金型設計・製作

CAEシステムを使用したシミュレーションにより、量産性の向上、日程の短縮、費用削減など大きな効果をあげています。蓄積した加工ノウハウや組立技術を反映させ、高精度の金型製作を実現しています。

### 金型設計

板金部品のプレス成形シミュレーション 3DCADを利用した金型設計



樹脂金型

板金金型

### 金型製作

樹脂・板金金型の内製化を行っており、金型の単独受注やメンテナンス、また特殊なご要望にも対応可能です。

#### 金型実績例 三次元冷却水路を用いたハイサイクル樹脂成形型

均等な冷却効果によるサイクルタイムの短縮が可能となり、成形部品の品質の安定と向上を実現します。



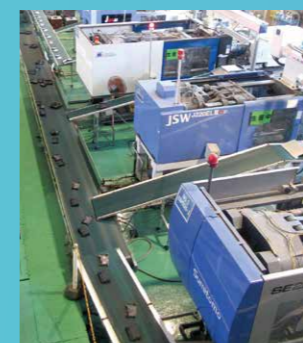
## 金属・樹脂成形加工

品質、コストに影響を与えるプレス加工、成形加工からなる部品加工の工程は当社が長年蓄積した技術力が活かされています。



### 金属プレス加工

60tの5台/ロボットラインから300t順送仕様まで計21台のプレス機を設置しています。



### 樹脂加工

650ton~140tonの成形機22台からなる完全自動化を実現し、24時間生産が可能です。

小ロットの部品加工については汎用加工機で対応しています。



ブレーキプレス、各種溶接機からなる小ロット部品加工ラインでは、汎用加工機を用いて金属部品を作ることが可能です。

## 商品組立

メカニカルな機構を熟知し、技術を蓄積したスタッフが製品の組立を行います。また、厳密な品質検査が行われます。

### 家電組立ライン

炊飯器やジャーポットなどはコンベアー生産方式で行っています。改善活動を柱に高い生産性を実現しています。



### セル生産工程

業務用コーヒーマシンや紙幣計算機などの精密機器は1人の作業者が1つの製品を手作業で組み立てます。



### クリーンルーム

クラス10,000 (ISOクラス7)のクリーンルーム環境での組立ラインを完備。

## 品質管理・保証

より長く、より安全にお使いいただくために全工程において徹底した試験・検査に取り組んでいます。



部品/製品抜き取り検査(写真は対法検査)



製品耐久試験



試験・検査などはISO9001(国際規格認証)に基づき実施しています。また、環境においてもISO14001に基づき環境にやさしい製品を製造・出荷しています。

## 最新鋭の技術・設備で高精度な商品を創造する「ものづくりセンター」

2014年に新設された「ものづくりセンター」では開発・設計部門、金型部門のメンバーが日々、新しいものづくりに取り組んでいます。



### 製造品目

圧力IHジャー炊飯器、電気ストーブ、電気湯沸ジャーポット、電気オーブントースター、加湿器、セラミックヒーター、赤外線暖房器、コーヒーマシン、紙幣計算機 他



# 日々進化するものづくり

例えば炊飯器。お客様に感動のおいしさをお届けするため、チームで徹底した炊き実験をしたり、各地のお米の味や食感を食べ比べる食味評価をするなど、日々ごはんの研究を行っています。



小さなことの積み重ねが、大きな改革への第1歩。品質向上・コストダウンなど、どんな小さな気づきも即改善を行い、これまで多くの成果を生み出してきました。これからも改善発表会や系列会社との改善交流会を通じて、ひとり1人の意識を高め、改善活動のリーダー的企業へ邁進していきます。

研究活動  
Research activities

改善活動  
Improvement activities



伝承活動  
Lore activities

VE活動  
Value Engineering activities



次世代のリーダーを育成するために成長を促す環境づくりを何よりも重要視しています。熟練社員が培った技術・技能を見える化し、若手社員に伝達する教育の場を設けています。ひとつのことを突き詰めるスペシャリスト育成はもちろん、幅広い知識を身につけ、様々な場面に対応できるジェネラリストへの成長もバックアップしています。

環境活動  
Environment activities



製品を完成させていく上で安易に満足せず、常に改善し、よりよいものづくりをすることを心がけています。機能とコストの両面から他社製品を徹底的に分析し、製品価値を高めるための活動を行っています。

ものづくり企業として環境保全への工夫と努力をより一層高め、環境問題における社会への貢献を目指しています。その一例として全社で徹底したエネルギー使用量の削減や廃棄物の削減に取り組む委員会を設け、毎年着実に実績を上げています。

当社は高度なものづくりに求められる、さまざまな認証を取得しています。

ISO9001

ISO14001



ISO13485(本社工場のみ)

お客様が求める以上の厳しい品質基準を備えています。

当社独自の厳しい品質管理の取り組みが評価され、経済産業省より「製品安全対策優良企業」として表彰されています。



平成27年度 省エネ大賞(省エネ事例部門) 「中小企業庁長官賞」を受賞

家電等製造工場において、全員参加及び公的支援の積極活用による電力削減を実現した事例として経済産業省後援の平成27年度省エネ大賞(省エネ事例部門)「中小企業庁長官賞」を受賞致しました。



# 日本品質を生む 海外生産拠点

## 新建高電業(深圳)有限公司



本社工場(深圳市)



中国生産拠点と気高電機が連携してお客様のご要望にフレキシブルに対応しています。

お客様のご要望に合わせて、気高電機が窓口となり、中国生産拠点である新建高電業との連携で効率よく低コストのものづくりを実現。またMADE IN JAPANや MADE IN CHINAのものづくりにもお応えしています。



新建高電業(深圳)有限公司は日本品質を生み続けるために、日々改善活動に取り組んでいます。



源泉工程から完成品組立まで、日本品質を保った一貫生産を実施

- 不良撲滅運動
- 設備保全(TPM)活動
- 日本工場との改善交流会

スローガンを掲げ、あくなき改善活動を推進

- 生産性向上活動
- 工場内自"働"化推進
- 製品部材の自己調達力向上

中国VOC規制に対応した塗装工場

- 水性塗料設備の導入

問題発生時に即課題解決できる環境を整備

- リモート支援体制を構築

本社工場 中国広東省深圳市宝安区石岩街道上屋村西山路2号 設立/1995年(平成7年)10月

順徳工場 佛山市順徳区容桂高黎居委科苑三路8号 順嘉科技园五座1楼

設立/2020年(令和2年)8月

水溶性フッ素樹脂塗料の自動塗装工場として増設

資本金 資本金 21,000,000 香港ドル 従業員数 約500名

主要生産品目 電気湯沸ジャーポット完成品、家電部品、複写機部品など

年間売上高 29,199万人民元(2022年5月)

ISO9001とISO14001認定書

