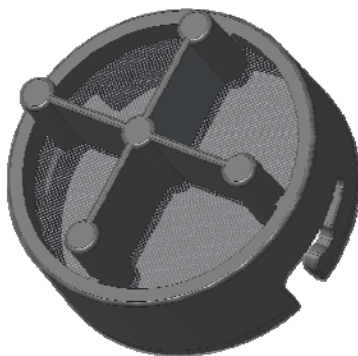


取扱説明書

QUICK-D AQUA III

ノズルフィルタ



ご使用前に、必ずお読みください。

〈使用目的〉

●本製品は、塗装面へのゴミの付着を低減することを使用目的としています。ホース先端のノズルに装着してご使用ください。

〈注意事項〉

●無理やり押し込まれますと破損の原因となりますので、破損防止の為、取扱説明書の説明をよくご確認ください、無理やり押し込まずに取り付けてください。

●本製品は消耗品となります。長期の使用、及び、繰り返しノズルに取り付けを行うことは、破損の原因となりますのでお控えください。(推奨交換期間: 1~3ヶ月)

●取扱説明書に記載されている内容を守らないことにより生じた損害に関して、当社は一切の責任を負いません。

●お読みになった後は、いつでも取り出せる所に大切に保存してください。

安全上のご注意



実行

ノズルフィルタの取り付け取り外しはホースが冷めてから
やけどの原因



実行

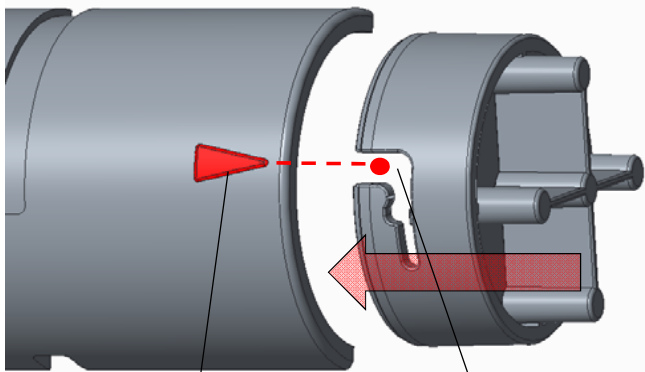
「ノズルフィルタの取付方法(4)-①②」を実施する
ノズルフィルタ落下によるけがの原因

ノズルフィルタの取付方法

- (1) ご使用前に、必ず製品に不具合がないことをご確認ください。
破れ等の異常が見られる場合は、直ちにお買い上げの販売店へご連絡ください。
- (2) ノズルフィルタの切欠きを、ノズルの目印に合わせて挿入します。
そのまま奥まで真っ直ぐ差し込むと、切欠きがボスに入ります。



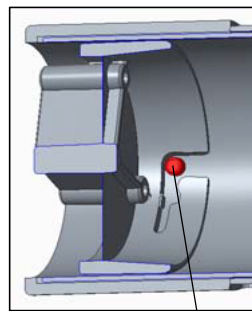
リブをつまむようにして押すと網が
破れる原因になりますので、
リブに親指を当てて押し込んでください。



目印

切欠き

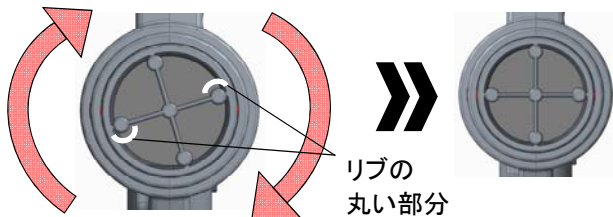
内側の動き



ボス

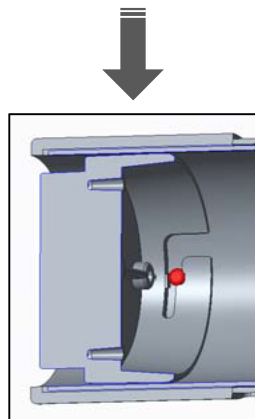


- (3) 時計回りに「凸部を乗り越えた手応え」を感じるところまで回しボスを切欠きにはめ込みます。



ワンポイントアドバイス！

リブの丸い部分に指をかけるようにして回す



- ※1 取り外しの場合は逆方向(半時計回り)に回してください。
- ※2 リブの奥を持って回すと、網が破れる可能性がありますのでご注意ください。

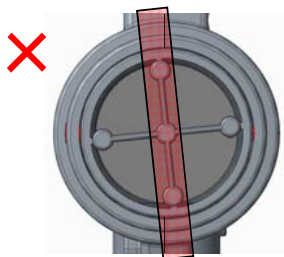
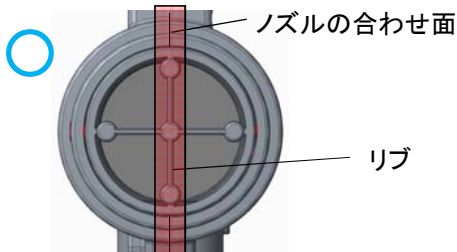
- (4) この状態で、①②であることを確認してください。



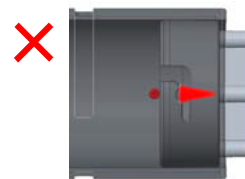
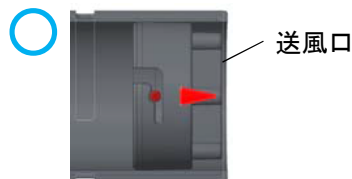
ノズルフィルタの落下防止の為、必ずご確認ください。

- ① ノズルフィルタのリブがノズルの合わせ面と一致すること。
- ② ノズルフィルタがノズルの送風口から飛び出していないこと。

①



②



- (5) 一度取り付けたら、交換時まで外さないでください。 (推奨交換期間: 1~3ヶ月 ※3)



ノズルフィルタの破損の恐れがありますので、必ずお守りください。

※3 交換時期は使用環境・使用頻度によって異なります。

オプションのご案内

ノズルフィルタ(交換用)

2個セット販売

ご希望の方は、お買い上げの販売店へご連絡ください。



●本製品の仕様・外観等は予告せず変更される場合があります。

製造元

気高電機株式会社 〒689-0216 鳥取県鳥取市気高町宝木1561-8

お問い合わせ: 営業企画部 TEL 0857-82-0980 (FAX 0857-82-0935)

品質サービス専用 TEL 0857-82-0914 (FAX 0857-82-6901)